



# Programme de formation

PARLEZ DE VOTRE EXPERTISE ET AUGMENTEZ VOTRE  
VISIBILITÉ GRÂCE À LINKEDIN



PAR TSD




**EXPERTISE**

## LINKEDIN : PROFESSIONNELS & ENTREPRISES

Vous souhaitez gagner en visibilité sur LinkedIn, pour faire grandir votre réseau professionnel et communiquer sur votre activité ? Affirmer votre expertise dans votre domaine ? Déployer la visibilité de votre marque ? Nous vous apportons les clés pour bien démarrer sur LinkedIn.

**DURÉE :** 1 journée (7h)

**LIEU :** A définir, chez nous à Valence, ou chez vous\*!

**NIVEAU :** Débutant ou intermédiaire

**DATES :** Session permanente, sur demande. Nous nous adaptons à votre calendrier.

**MODALITE**

**DEROULEMENT :** En présentiel

**POUR QUI :** Dirigeant, Manager, Service communication, commercial, assistant de direction, futur Community manager...

**PRÉ-REQUIS :** Savoir utiliser un ordinateur, un smartphone et naviguer sur Internet.

**TARIF :** Formule intra-entreprise sur-mesure, 1 à 4 participants, dans nos locaux, à partir de 1 500 € HT, 1 800 € TTC  
\*Frais de déplacements en supplément pour une formation dans vos locaux.

## OBJECTIFS DE LA FORMATION

A l'issue de cette formation, vous serez capable de :

- Comprendre et utiliser les fonctionnalités principales de LinkedIn
- Créer votre profil professionnel et l'optimiser
- Créer la page professionnelle de votre entreprise et la mettre à jour
- Créer et publier des contenus pertinents pour votre audience
- Structurer les bases de votre stratégie digitale sur ce réseau

# PROGRAMME

## INTRO - LINKEDIN, PANORAMA ET ENJEUX

- Les grandes lignes et fonctionnalités LinkedIn
- Découvrir les différentes publications
- Parlons algorithmes et TEST and LEARN

## PARTIE 1 - CREER ET OPTIMISER SON PROFIL ET SA PAGE

- Travailler son Personal Branding
  - Compléter et valoriser son profil LinkedIn
  - Développer son réseau et ses relations
  - Les bonnes pratiques pour interagir avec sa page LinkedIn
- > C'est à vous !

## PARTIE 2 - REFLEXION SUR VOTRE PAGE

- Garder ses objectifs en tête !
  - Créer ses Persona
  - Définir sa ligne éditoriale
- > C'est à vous !

## PARTIE 3 - PRÉPARER SA STRATÉGIE DE CONTENU

- Les règles d'un post LinkedIn pertinent
- Créer sa liste de hashtags
- Une ligne éditoriale enflammée
- Travailler son calendrier éditorial

## PARTIE 4 - LES BONNES PRATIQUES & ASTUCES

- Stratégie de contenu
- Quelques banques d'images – libres de droits
- Canva – pour travailler ses visuels
- Récap. de survie du parfait CM

## PARTIE 5 - QUIZ ET QUESTIONNAIRE DE SATISFACTION

> C'est à vous !

## CE QUI VA VOUS PLAIRE AVEC NOUS

**#pro :** Nos formations sont assurées par des professionnels de la communication et du digital.

**#SurMesure :** Notre programme s'adapte à votre niveau et vos besoins.

**#Concret :** Vous pouvez mettre en pratique ce que vous apprenez en direct.

## ORGANISATION DE LA FORMATION

### Notre philosophie, la « pédagogie active » :

Apports théoriques avec des exemples réels et exercices sur votre entreprise tout au long de la formation. Conseils.

**Support de formation** remis en PDF en fin de formation.

**Suivi** : feuille d'émargement par demi-journée et attestation de présence en fin de formation.

**Pré-positionnement, suivi et résultats** : une évaluation initiale, intermédiaire (sous forme d'exercices pratiques) et un mini quiz en fin de formation vous permettent de constater votre montée en compétences !

### Qualité de la formation :

Un questionnaire de satisfaction sera remis à chaque participant en fin de formation pour nous assurer que tout s'est bien passé et faire évoluer en permanence nos prestations.

### Matériel nécessaire :

- **par participant** : votre ordinateur, votre téléphone portable avec accès Internet (WIFI dans nos locaux).

N'oubliez pas les codes d'accès à vos réseaux sociaux si vous souhaitez interagir en direct.

- **dans la salle de formation, si vous nous accueillez** : un écran, un vidéoprojecteur, et une connexion Internet pour l'animateur.

## POUR EN SAVOIR PLUS, CONTACTEZ-NOUS !

### Modalités d'accès :

Nos sessions étant permanentes, contactez-nous afin de déterminer ensemble la formation qui vous convient et le calendrier le plus adapté.

### Délai d'accès :

- Financement par l'entreprise : prévoir au minimum 15 jours entre la validation de l'inscription et le début de la formation.
- Financement par un OPCO : prévoir environ 1 mois entre la demande à votre OPCO, son accord et la date de début de formation. Nous vous remettons les documents administratifs relatifs à notre organisme de formation et nécessaires au montage de votre dossier OPCO.

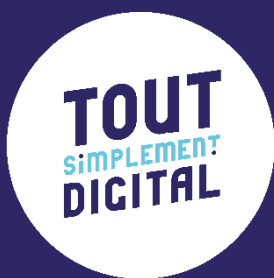
### Accessibilité :

Merci de nous informer d'une condition d'accueil spécifique relative à une situation de handicap (PSH ou PMR), afin d'adapter l'organisation de la formation.

### Liste des référents :

Référent administratif : Jessica Boissonnet  
Référent pédagogique : Jessica Boissonnet  
Référent handicap : Jessica Boissonnet





**Maintenant à toi de ~~jouer~~  
nous contacter**

- 04 28 99 00 80
- 22C Avenue de Lautagne
- 26000 Valence
- [formation@toutsimplement-digital.com](mailto:formation@toutsimplement-digital.com)