



Programme de formation

→ DÉVELOPPER SON ACTIVITÉ AVEC CHATGPT

1 JOUR



OpenAI



IA

EXPERTISE

Développer son activité avec CHATGPT

Découvrez comment ChatGPT peut transformer votre vie professionnelle en automatisant des tâches administratives et en analysant des volumes importants de données pour extraire des insights précieux. Notre formation vous fournira les essentiels pour intégrer ChatGPT dans vos processus et acquérir les bonnes pratiques pour performer au sein de votre entreprise !

DURÉE :	1 journée (7h) en présentiel de 9h à 12h30 et de 13h30 à 17h	POUR QUI :	Tout professionnel en lien avec la communication, l'analyse de données, la relation client, le conseil, la vente.
LIEU :	A définir, chez nous à Valence, ou chez vous !	PRÉ-REQUIS :	Aptitudes informatiques basiques (bureautique et navigation web).
NIVEAU :	Débutant	TARIF :	Formule intra-entreprise sur-mesure, 1 à 4 participants, dans nos locaux, 1500 € HT, 1800 € TTC <i>*Frais de déplacements en supplément pour une formation dans vos locaux.</i>
DATE :	Session permanente, sur demande. Nous nous adaptons à votre calendrier.		
MODALITE DEROULEMENT :	En présentiel		

OBJECTIF PRINCIPAL

Intégrer ChatGPT dans les processus de travail quotidiens, afin d'optimiser l'efficacité opérationnelle et la prise de décision.

COMPETENCES VISÉES

- Intégrer efficacement ChatGPT dans les systèmes et processus existants de l'entreprise.
- Analyser et interpréter les données et insights fournis par ChatGPT pour une meilleure prise de décision.
- Développer une approche innovante pour résoudre les problèmes et améliorer les processus grâce à l'utilisation de ChatGPT.

PROGRAMME

COMPRENDRE CHATGPT ET SES APPLICATIONS EN ENTREPRISE

MODULE 1 – INTRODUCTION À CHATGPT ET À L'IA

- Concepts clés : Intelligence artificielle, traitement du langage naturel, apprentissage automatique

MODULE 2 – CHAT-GPT DANS VOTRE SECTEUR D'ACTIVITÉ

- Concepts clés : Automatisation des tâches, analyse de données, génération de rapports.

MODULE 3 – FONDAMENTAUX DE L'UTILISATION DE CHATGPT

- Concepts clés : Interaction avec ChatGPT, types de requêtes, compréhension des réponses.

MISE EN PRATIQUE ET STRATÉGIES D'INNOVATION

MODULE 4 – APPLICATION PRATIQUE DE CHATGPT

- Cas d'utilisation spécifiques, intégration dans les systèmes existants, gestion des erreurs.

MODULE 5 – STRATÉGIES D'INNOVATION AVEC CHATGPT

- Pensée créative, résolution de problèmes complexes, exploration de nouvelles opportunités.

MODULE 6 – SYNTHÈSE ET PLAN D'ACTION

- Planification de l'implémentation, suivi et évaluation, anticipation des évolutions futures.

QUIZ ET QUESTIONNAIRE DE SATISFACTION

> C'est à vous !



CE QUI VA VOUS PLAIRE AVEC NOUS

#pro : Nos formations sont assurées par des professionnels de la communication et du digital.

#SurMesure : Notre programme s'adapte à votre niveau et vos besoins.

#Concret : Vous pouvez mettre en pratique ce que vous apprenez en direct.

ORGANISATION DE LA FORMATION

Intervenant : Stéphane Huot, Consultant, Coach et Formateur en Management et Intelligence Artificielle.

Notre philosophie, la « pédagogie active » :

Apports théoriques avec des exemples réels et exercices pratiques tout au long de la formation.

Support de formation : projeté pendant la formation et remis en PDF en fin de formation.

Suivi : feuille d'émargement par demi-journée et attestation de présence en fin de formation.

Pré-positionnement, suivi et résultats : un questionnaire de pré-positionnement en amont de la formation, une évaluation intermédiaire (sous forme d'exercices pratiques) et un mini quiz en fin de formation vous permettent de constater votre montée en compétences !

Qualité de la formation :

Un questionnaire de satisfaction sera remis à chaque participant en fin de formation pour nous assurer que tout s'est bien passé et faire évoluer en permanence nos prestations.

Accueil et Matériel nécessaire :

Accueil des stagiaires dans une salle dédiée à la formation, avec grande table, système de vidéo projection, paperboard, wifi.

Chaque participant apporte avec lui son ordinateur portable équipé d'une connexion Internet en wifi (WIFI dans nos locaux) et son chargeur.

N'oubliez pas vos codes d'accès si vous avez déjà un compte ChatGPT.

POUR EN SAVOIR PLUS, CONTACTEZ-NOUS !

Modalités d'accès :

Nos sessions étant permanentes, contactez-nous afin de déterminer ensemble la formation qui vous convient et le calendrier le plus adapté.

Délai d'accès :

- Financement par l'entreprise : prévoir au minimum 15 jours entre la validation de l'inscription et le début de la formation.
- Financement par un OPCO : prévoir environ 1 mois entre la demande à votre OPCO, son accord et la date de début de formation. Nous vous remettons les documents administratifs relatifs à notre organisme de formation et nécessaires au montage de votre dossier OPCO.

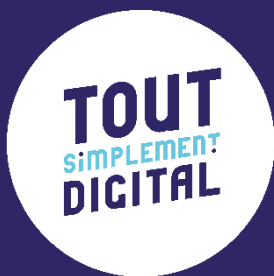
Accessibilité :

Merci de nous informer d'une condition d'accueil spécifique relative à une situation de handicap (PSH ou PMR), afin d'adapter l'organisation de la formation.

Liste des référents :

Référent administratif : Jessica Boissonnet
Référent pédagogique : Jessica Boissonnet
Référent handicap : Jessica Boissonnet

EXPERTISE



**Maintenant à toi de ~~jouer~~
nous contacter**

- 04 28 99 00 80
- 22C Avenue de Lautagne
- 26000 Valence
- formation@toutsimplement-digital.com